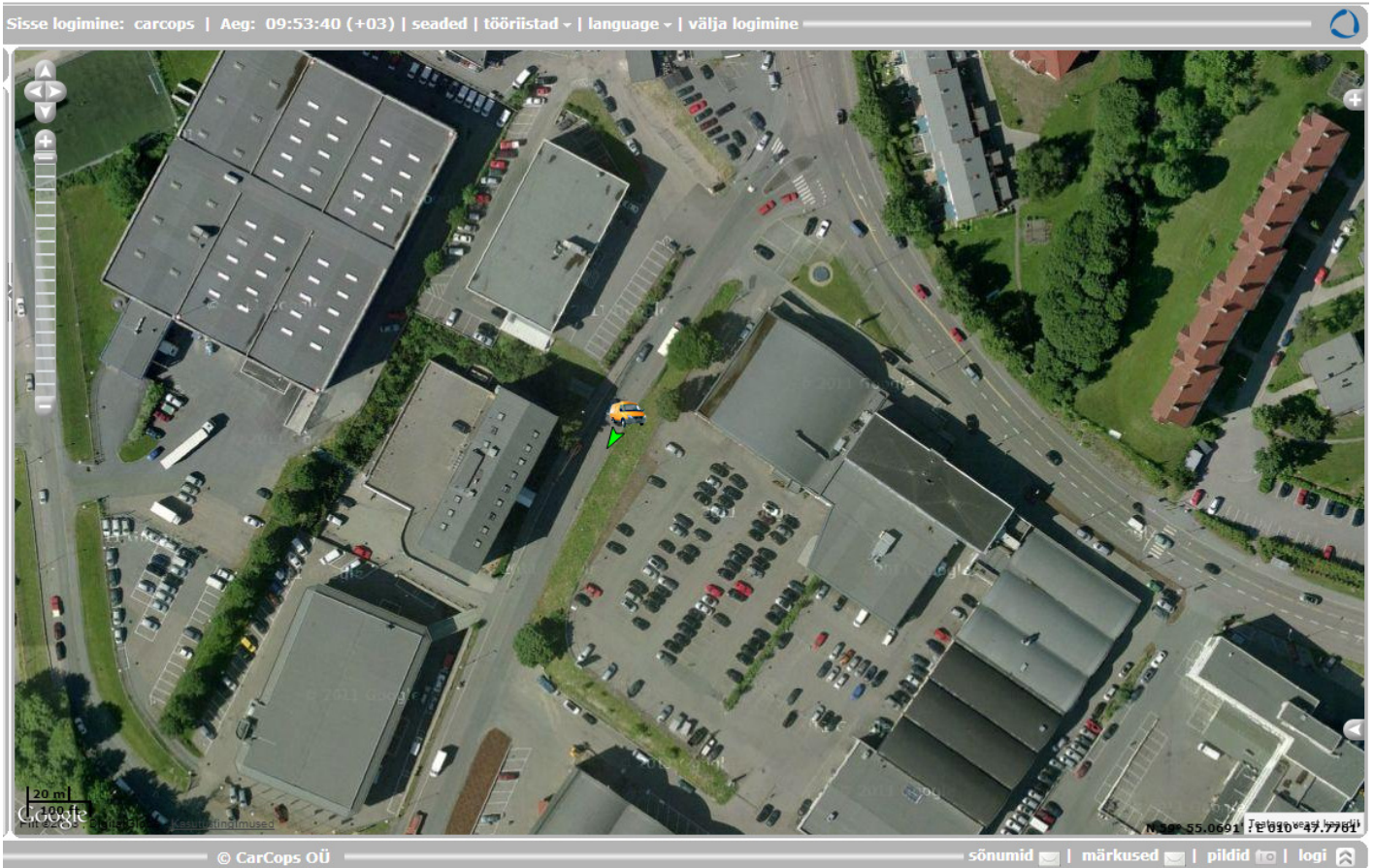
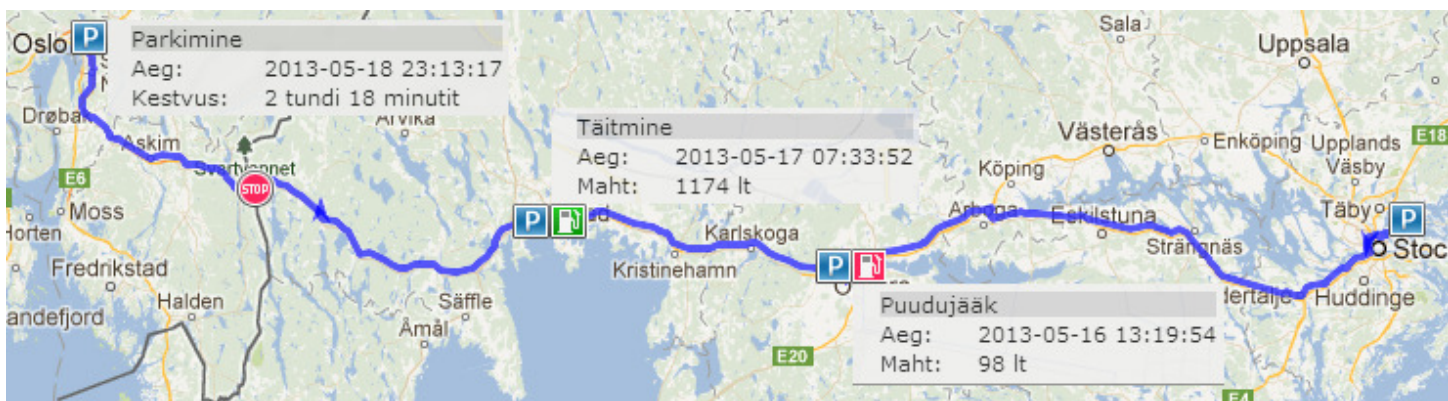




GPS logistikalahendus Teie ettevõttele.



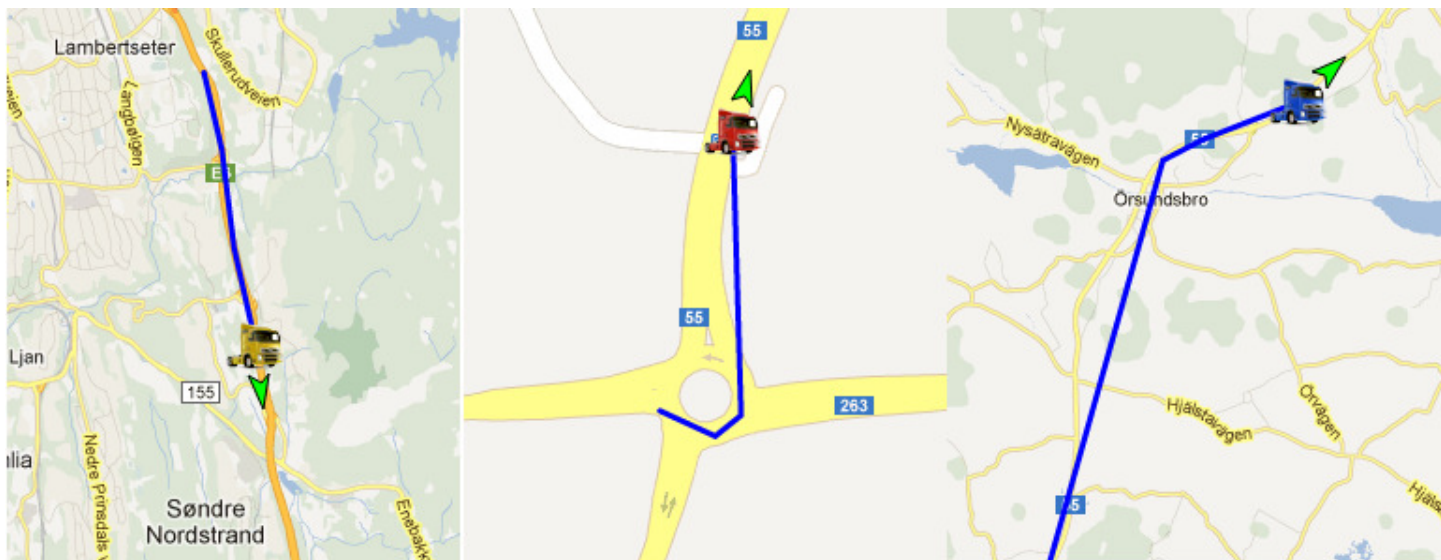
1. Sõidu ajaloo vaatamine.



Ajaloo mahamängimise funktsiooni eesmärk on anda lihtne ning kiire ülevaade peamiste näitajate kohta, mis kirjeldavad sõiduki tegevusi.

- Parkimise raportid
- Tankimise raportid
- Kütuse varguse raportid
- Peatuse raportid
- Sõitmise trajektoor
- Kiirus
- Süüte staatus
- Kilometraaž
- Eristaatused

2. Autopargi jälgimine reaajas.



- Reaalajas info puhul on eesmärk anda hetkega ülevaade kogu masinapargi tegevuse kohta.
- Kuvatakse alati sõiduki trajektoor sinise joonega ning sõidu suunda näitab roheline nool.
- Sõiduki kiirus, detailne asukoht kaardil ning staatus (sõitev, seisev) on alati kättesaadav reaajas.
- Sõidukite detailse info operatiivseks kuvamiseks piisab vaid liikuda hiirega vastavale sõidukile ja kuvatakse järgnev info:

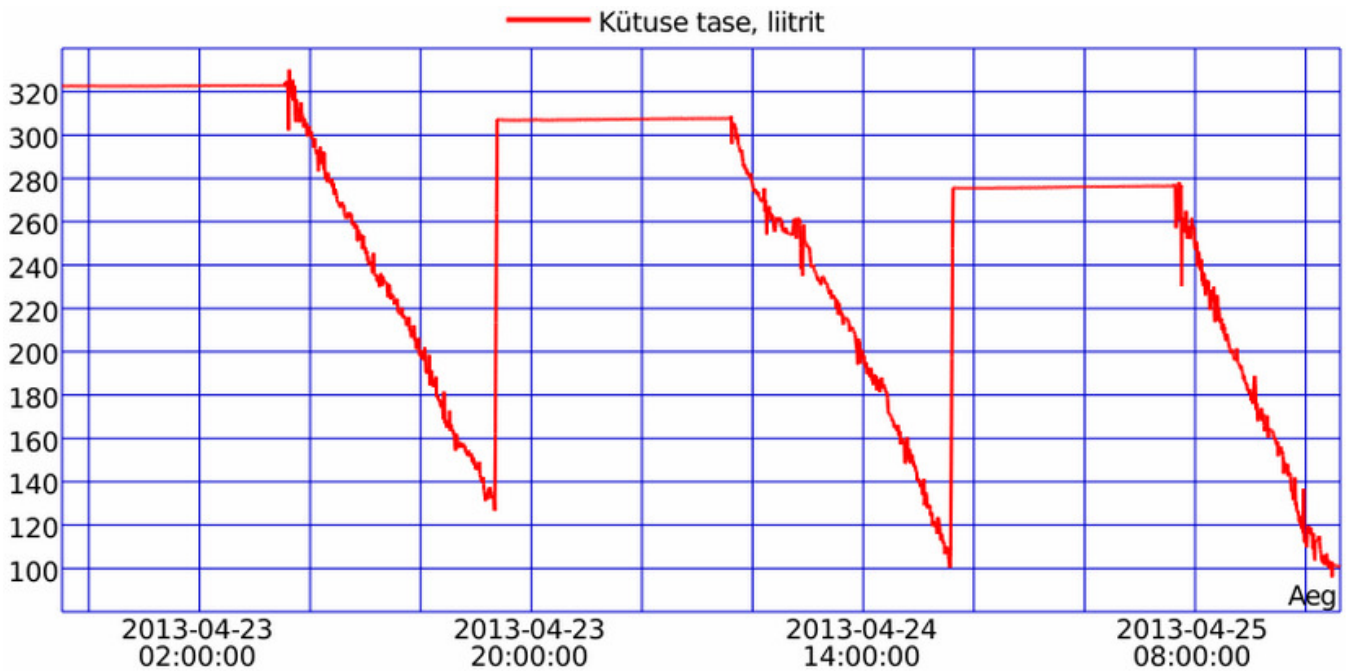
DAF CF75	
Viimane sõnum:	2013-05-11 09:42:56 (3 minutit 24 sekundit tagasi)
Asukoht:	A 2, Bielefeld, DE
Kiirus:	90 km/h
Kõrgus:	118 meetrid
Satelliidid on lukustatud:	10
Läbisõidu loendur:	483712.0 km
Mootori töötundide loendur:	3067 h
Aku:	28.30 V
Gaasipedaali asend (CAN):	98.00 %
Kiirus (CAN):	90.17 km/h
Kütuse tase (CAN):	123.00 liitrit
Läbisõit (CAN):	483712.73 km
Mootor:	Sisse lülitatud
Mootori koormus:	78.00 %
Mootori temp. (CAN):	80.00 °C
Mootori töötunnid (CAN):	9475.00 tundi
RPM (CAN):	14176.00 p/min
Sõltuv odomeeter:	1.50 km
Süüde:	Sisse lülitatud
Tarbitud kütus keskmine (CAN):	35.94 liitrit
Juht:	 Peeter Oks +3725655555
Õli vahetus:	136407 km ületatud
Mootori töötunnid:	934 mootori töötundi on jäänud
Kindlustus: ASIA	339 päeva on jäänud

3. Raportid ja sõidupäevik.

Statistika annab ülevaate kõikide tähtsamate väärtuste kohta:

- Kuvatakse valitud perioodi kogutrajektor
- Tuuakse välja kiirusenäitajad: Keskmine kiirus, maksimum kiirus
- Kuvatakse erinevatele staatustele kulunud aega: Parkimine, sõit, mootor tühikäigul ning infot näidatakse kasutajale ka graafiliselt.
- Kuvatakse tabel päevategevuste kohta: päeva alustamise aeg, lõpetamise aeg, läbisõit jne.
- Kütuseanduri olemasolul on lisaks väga detailne kütusearuanne tankimiste, varguste ning kulu kohta. Samuti kuvatakse kütusetankimised ning kütusekaod konkreetse tingmargina koos infoga kaardile.
- Kasutajale kuvatakse graafiliselt erinevate päevade lõikes sõiduki kiirusegraafikud ning kütuseanduri või CAN BUS lugeja olemasolul ka kütusegraafikud.

Teid huvitavad väärtused nagu kütuse tase, kiirus, mootori pöörded jne saab vaadata graafikuna või tabelis.



Aku	Mootor	Süüde	RPM (CAN)	Läbisõit (CAN)	Mootori temp.	Kütuse tase
28.23 V	Sisse lülitatud	Sisse lülitatud	13408.00 p/min	479843.86 km	81.00 °C	245.00 liitrit
28.20 V	Sisse lülitatud	Sisse lülitatud	11632.00 p/min	479845.82 km	81.00 °C	245.00 liitrit
28.25 V	Sisse lülitatud	Sisse lülitatud	12744.00 p/min	479845.88 km	81.00 °C	245.00 liitrit
28.25 V	Sisse lülitatud	Sisse lülitatud	12952.00 p/min	479845.88 km	81.00 °C	243.00 liitrit

4. Erilahendused kliendi soovil.

- SMS käsklusega auto seiskamine.
- Autojuhi sõidustiili analüüs (äkkpidurdused, liigne kiirendus ja liigne kiirus kurvi läbimisel) + punane LED indikaator tuli mis annab autojuhile kohest tagasisidet tema sõidustiili kohta.
- Paanikanupp mis sobib ideaalselt taksodele, et teada anda röövimisest.
- Suhtlus juhiga ja tööde saatmine kasutades GARMIN GPS seadet.
- Veose temperatuuri jälgimine.
- Elektriautodele mõeldud GPS lahendus mis ei koorma sõiduki akut.
- Käsiterminalidele nagu Motorola MC55 mõeldud GPS lahendus.
- CarCops Autovalve arendab meeleldi Teie ettevõttele vajamineva erilahenduse. Võtke julgelt ühendust ning arutame läbi Teie ettevõtte vajadused ning leiame parima lahenduse.

5. Miks valida CarCops?

- **Kulude kokkuvõid** – omades autopargist detailset ülevaadet jäävad ära kütusevargused, tööliste isiklikud sõidud, mootori töö tühikäigul jne.
- **Efektiivsus** – andmete analüüsimine võimaldab paremat autopargi tööde jaotust ja tõstab ettevõtte efektiivsust.
- **Kontroll masinapargi üle reaalajas** – logistik saab autojuhile anda täpseid juhiseid kui on näha auto asukoht kaardil reaalajas.
- **Teenindus ja hooldus** – alati on logistikule näha millal masin peab teenindusse minema, see annab võimaluse paremini planeerida tööjaotust, saata õigeaegselt masin teenindusse ja hoida masinaparki töökorras.

Masinapargi haldamine pole kunagi olnud nii lihtne!